

/ المستوى: الأولي ثانوي إعدادي

التاريخ:

القسم:

الاسم العائلي والشخصي:

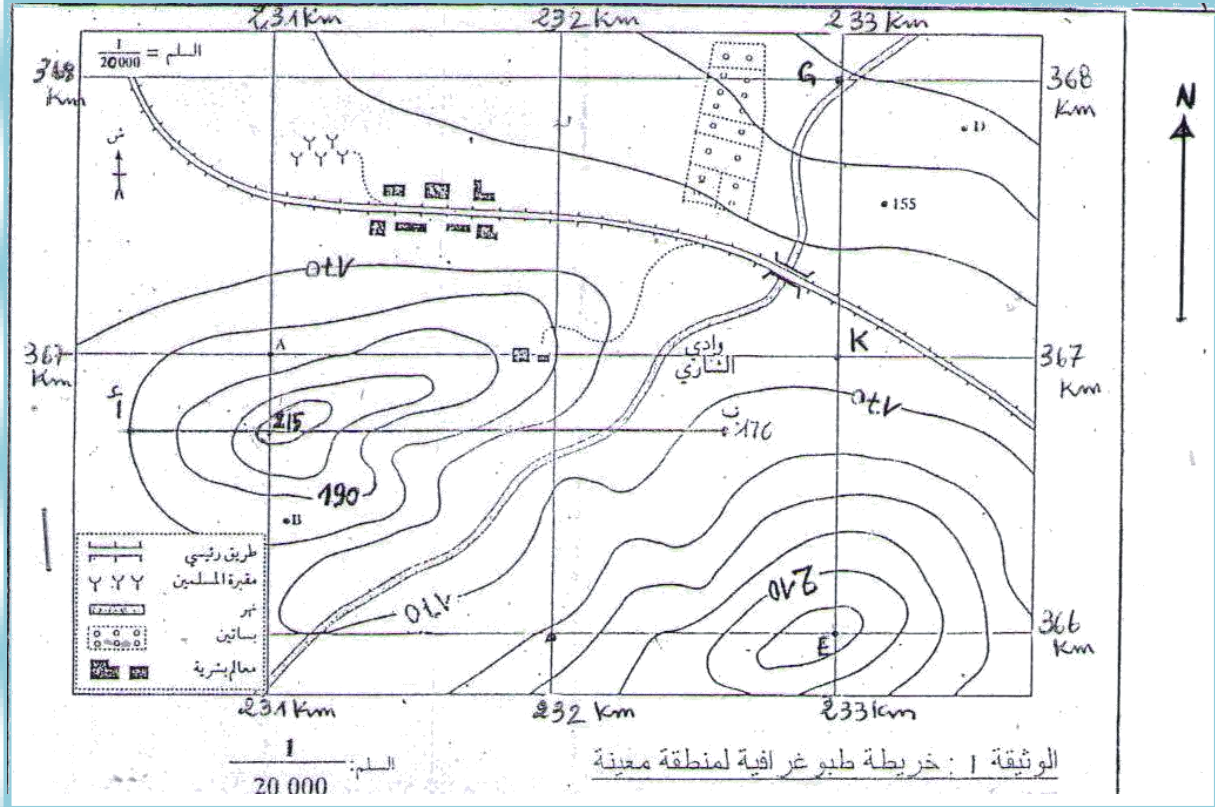
إمضاء الولي:

إمضاء الإدارة:

النقطة:

20

\*التمرين الأول (14ن):



تمثل الوثيقة 1 أعلاه خريطة طبوغرافية لمنطقة معينة. اعتمادا على مكتسباتك أجب عن الأسئلة التالية باستعمال الخريطة: (ن):

1 كيف تسمى الرسوم في أسفل يسار الخريطة (0.5 ن) وفيما تستعمل؟ (0.5 ن).

2 احسب المسافة الحقيقية بين أ و ب ب 2 km (ن)

3 حدد إحداثيات النقطة A (..... و.....) A (1 ن).

4 سم النقطة (233 km و 368 km) (1 ن).

5 احسب تساوي البعد على هذه الخريطة (1.5 ن).

6 ارسم على الخريطة الطريق الذي يجب أن نسلكه للذهاب من A إلى B دون أن نغير الارتفاع. (1 ن).

7 رقم المنحنيات الثلاثة في أعلى الخريطة (1.5 ن).

8 حدد بوساطة سهم على الخريطة اتجاه جريان الواد (1.5 ن). علل جوابك.

9 أطر ارتفاع النقطة D ..... ارتفاع D ..... (1ن).

10 كيف تسمى النقطة 155. وعلى ماذا تدل؟ (1.5ن).

11 أين توجد المقبرة بالنسبة للبساتين؟ توجد المقبرة في ..... البساتين (1ن)

### \*التمرين الثاني (3ن):

❖ أجب بصحيح أو خطأ أمام الجمل التالية: (13).

• الكلس صخرة تذوب في المياه الغنية بالأكسجين

• يحدث الحث الكيميائي بالرياح

• تمتص الصخور الطينية الجافة الماء لذا نقول أنها صخرة مسامية

• المياه الجارية في سرير الواد تشكل المسيلات

• السجيل = طين + كلس

• الصخور التي تظهر عليها المسيلات = هي صخور طينية

### \*التمرين الثالث (3ن):

❖ يمثل الجدول التالي بعض التجارب ونتائجها. أتمم الجدول بالاستنتاجات المناسبة؟ (5ن)

رقم التجربة	تجارب	نتائجها	استنتاجات
1	- نضغط على عينة من الصخور الطينية بالأصابع	- تتفتت الصخرة بسهولة	..... .....
2	- نصب قطرات من حمض الكلور يدريك على عينة من الطين	- نلاحظ أنها تحدث فوران	..... .....
3	- نضع عينة من الرمال في قمع ونصب فوقه الماء	- يخترق الماء الرمال ويسقط في الكأس اسفل القمع	..... .....